

INFORMAZIONI GENERALI

ECM ed Iscrizione

Provider GGallery srl
id Agenas 39
Id evento res 324045
Crediti assegnati 4

Obiettivo formativo: documentazione clinica.
Percorsi clinico-assistenziali diagnostici e riabilitativi, profili di assistenza - profili di cura.
Il Corso, rivolto ad un massimo di 40 partecipanti, è accreditato per: Medico Chirurgo (Oncologia, Ginecologia, Medicina interna, Genetica medica, Radioterapia, Radiodiagnostica, Medicina Nucleare, Chirurgia, Anatomia patologica, Chirurgia plastica e ricostruttiva).
La partecipazione, libera e gratuita, sarà garantita sino ad esaurimento dei posti disponibili.

In ottemperanza alle direttive governative per la gestione dell'emergenza Covid-19 è obbligatoria l'iscrizione preventiva sul sito www.etagamma.it, non saranno consentite iscrizioni on site.

Responsabile Scientifico

Matteo Lambertini
Clinica di Oncologia Medica
IRCCS Ospedale Policlinico San Martino
Università di Genova - Genova

Sede

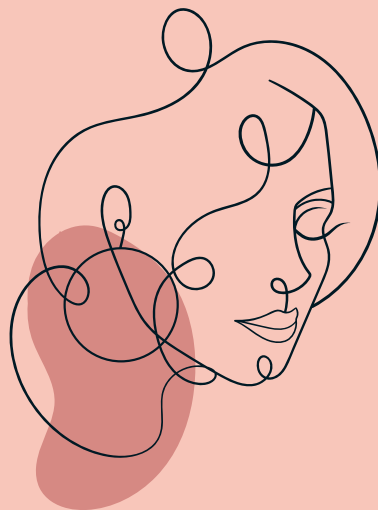
AC Hotel, Corso Europa 1075, 16148 Genova

Segreteria Organizzativa



EtaGamma srl
Via XX Settembre, 20/79 - 16121 Genova
tel. 010 8370728 • Fax 010 8465755
segreteria@etagamma.it • www.etagamma.it

Con il contributo non condizionante di



IL TUMORE
DELLA
MAMMELLA
LUMINALE
NELLE
GIOVANI
DONNE:
COSA È
CAMBIATO



Genova
AC Hotel
7 Settembre
2021



PROGRAMMA

- 14.15** Introduzione all'evento
Matteo Lambertini
- 14.30** Considerazioni biologiche e utilità dei profili di espressione genica
Francesca Poggio
- 14.50** Test genetico: quando, come e perché
Lucia Del Mastro
- 15.10** Trattamento anti-ormonale adiuvante in premenopausa
Matteo Lambertini
- 15.35** Trattamento anti-ormonale della fase metastatica in premenopausa
Giovanni Rossi
- 16.00** Gestione delle tossicità dei trattamenti anti-ormonali: il ruolo del ginecologo
Claudia Massarotti
- 16.20** Discussione
- 16.30** Pausa
- 16.45** Presentazione e discussione di casi clinici
Valentina Barbero
Ornella Sanguineti
Carlotta Simoni
- 18.00** Conclusioni
Matteo Lambertini
- 18.30** Test di valutazione dell'apprendimento

FACULTY

- Lucia Del Mastro* Breast Unit IRCCS Ospedale Policlinico San Martino - Università di Genova
- Valentina Barbero* Clinica di Medicina Interna ad indirizzo Oncologico IRCCS Ospedale Policlinico San Martino Genova
- Matteo Lambertini* Clinica di Oncologia Medica IRCCS Ospedale Policlinico San Martino Università di Genova - Genova
- Claudia Massarotti* Clinica Ostetrica Ginecologica IRCCS Ospedale Policlinico San Martino Genova
- Francesca Poggio* Breast Unit IRCCS Ospedale Policlinico San Martino Genova
- Giovanni Rossi* UOS Oncologia Medica Ospedale Padre Antero Micone Genova
- Ornella Sanguineti* SSD Oncologia Ospedale Sestri Levante
- Carlotta Simoni* SSD Oncologia Ospedale Villa Scassi Genova

Nel 2020, si stima che in Italia siano stati diagnosticati quasi 55.000 casi di carcinoma mammario, rappresentando la neoplasia più frequente nella popolazione femminile (Rapporto AIOM – AIRTUM 2020). Con un'incidenza in costante crescita, circa 1 donna su 8 riceverà una diagnosi di carcinoma mammario nel corso della sua vita. Anche nelle donne giovani, il carcinoma mammario rappresenta il tumore più frequentemente diagnosticato. Nonostante il maggior rischio di sviluppare forme biologiche più aggressive come le neoplasie triplo-negative, il carcinoma della mammella con positività per i recettori ormonali (cioè la forma simil-luminale) è il tumore più comune anche nelle donne giovani. Rispetto al carcinoma mammario diagnosticato in età più avanzata, molte specificità età correlate devono essere tenute in considerazione nella gestione clinica delle giovani donne. Tra queste, le peculiari caratteristiche biologiche della neoplasia, la possibile ereditarietà, le specificità del trattamento anti-ormonale sia nella fase precoce sia avanzata di malattia e i suoi effetti collaterali (incluso il rischio di disfunzione ovarica precoce e infertilità). Per questo, è necessario che gli oncologi orientino le loro pazienti verso un percorso multidisciplinare appropriato sin dalle fasi iniziali della loro gestione clinica.