

ECM ed Iscrizione

Provider GGallery srl Id Agenas 39
Id evento RES 360147
Ore formative 3 - Crediti assegnati 3
Obiettivo formativo: Documentazione clinica. Percorsi clinico-assistenziali diagnostici e riabilitativi, profili di assistenza - profili di cura.
Accreditamento per 50 partecipanti:
Medico Chirurgo (tutte le discipline),
Infermiere, Assistente sanitario, Biologo.

La partecipazione, libera e gratuita, sarà garantita fino ad esaurimento dei posti disponibili; iscrizione obbligatoria on line sul sito www.etagamma.it; non saranno accettate iscrizioni on site.

Sede

Sala Convegni Ordine dei Medici Chirurghi e degli Odontoiatri Provincia di Genova
Piazza della Vittoria, 12/4 - Genova

Segreteria Organizzativa



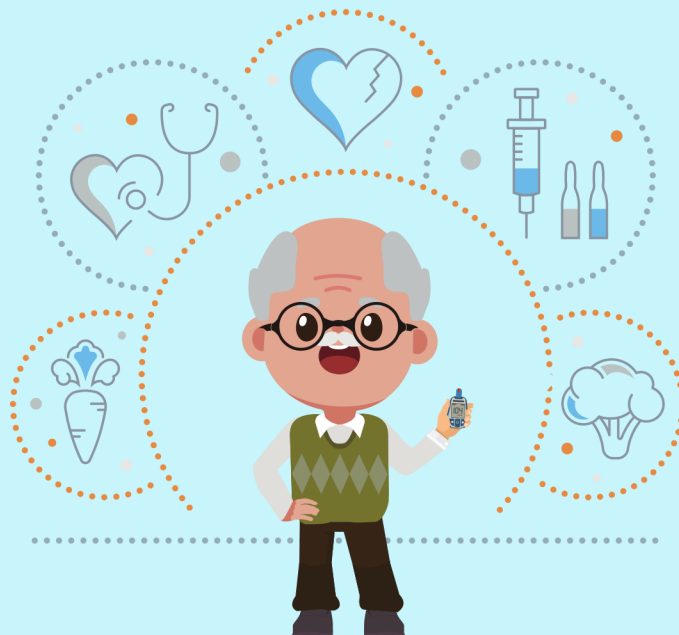
EtaGamma srl
Via XX Settembre 20 - Genova
Tel. 010 8370728
E-mail segreteria@etagamma.it

CON IL PATROCINIO DI

SOCIETA' ITALIANA DI
DIABETOLOGIA



ORDINE PROVINCIALE
DEI MEDICI CHIRURGI
E DEGLI ODONTOIATRI
G E N O V A



CON IL CONTRIBUTO NON CONDIZIONANTE DI



LA GESTIONE DEL DIABETE DELL'ANZIANO IN RSA

Genova, 10 Novembre 2022

15.30	Apertura del corso <i>Luca Lione, Enrico Torre</i>
15.45	Le nuove sfide del territorio e il PNRR <i>Lorenzo Sampietro, Monica Cirone</i>
16.15	L'alimentazione e l'attività fisica <i>Francesca Zanesini</i>
16.45	Il paziente diabetico e la sua complessità nelle strutture assistenziali <i>Davide Gonella</i>
17.15	Coffee Break
17.30	La gestione della terapia insulinica e delle altre terapie <i>Luca Lione, Enrico Torre</i>
18.00	Il monitoraggio glicemico nel diabetico in RSA <i>Eleonora Monti</i>
18.30	La gestione e le indicazioni dei nuovi farmaci <i>Luca Lione, Enrico Torre</i>
19.00	Take home messages <i>Luca Lione, Enrico Torre</i>

La cura dei soggetti anziani con diabete è complicata da una notevole eterogeneità clinica e funzionale, della quale i medici curanti devono tener conto nel definire gli obiettivi del trattamento.

La valutazione multidimensionale può fornire informazioni fondamentali per l'inquadramento del paziente geriatrico. La formazione ad hoc del personale dedicato all'assistenza agli anziani è di fondamentale importanza.

Nell'anziano, le comorbidità e le politerapie rappresentano praticamente la regola e il rischio di interazioni e/o effetti avversi diventa consistente.

Occorre registrare in modo puntuale tutti i farmaci prescritti ed effettivamente assunti, così come il grado di comprensione da parte del paziente delle indicazioni e schemi posologici.

Ecco quindi che dobbiamo cogliere come fondamentali tre aspetti per la cura del paziente diabetico anziano in struttura:

1. I nuovi farmaci rappresentano una grossa opportunità terapeutica e vanno utilizzati in modo appropriato;
2. La terapia insulinica rappresenta in molti pazienti la modalità più corretta per raggiungere un buon compenso, ma presenta dei potenziali rischi di ipoglicemia se non correttamente gestita;
3. L'alimentazione e l'idratazione sono dei cardini della terapia, così come la seppur limitata attività fisica.

In questo corso si vogliono valutare tutti questi aspetti alla luce delle linee guida, l'obiettivo finale sarà quindi una miglior terapia e gestione del diabete e delle sue complicanze attraverso l'incremento delle competenze, delle capacità di analisi delle problematiche e della integrazione gestionale tra i vari attori del team della struttura residenziale per anziani insieme agli specialisti di riferimento.

